

**Developing of
Influenza Like Illness Surveillance,
NIC-Sentinel Sites, 2008-2011.**

May 24th, 2012

NIH-BOE collaboration

องค์ประกอบของการเฝ้าระวังไข้หวัดใหญ่

R506 > Influenza, Pneumonia

Influenza and AI

Influenza Like Illness

Severe Pneumonia

Virologic surveillance

Outbreak notification

- Virologic
- ILI

Adverse Event Following Immunization

Breathing

and

smiling

พ.ศ. 2551 (ค.ศ. 2008)

- ❖ ศึกษาดูงานการเฝ้าระวังไข้หวัดใหญ่
- ❖ การคำนวณเพื่อ.....

“ประมาณการค่าพื้นฐานของผู้ป่วยไข้หวัดใหญ่ที่เข้ารับ
การรักษาในแผนกผู้ป่วยนอกรายสัปดาห์”

ผู้ป่วยอาการคล้ายไข้หวัดใหญ่ (Influenza Like Illness: ILI)

ไข้ ตั้งแต่ **38** องศาเซลเซียสขึ้นไป

ร่วมกับ

ไอ หรือ **เจ็บคอ**



- ข้อมูล

1. Number of ILI visited at OPD
2. Total number of OPD visited
by week

computerized >

ICD 10-TM code

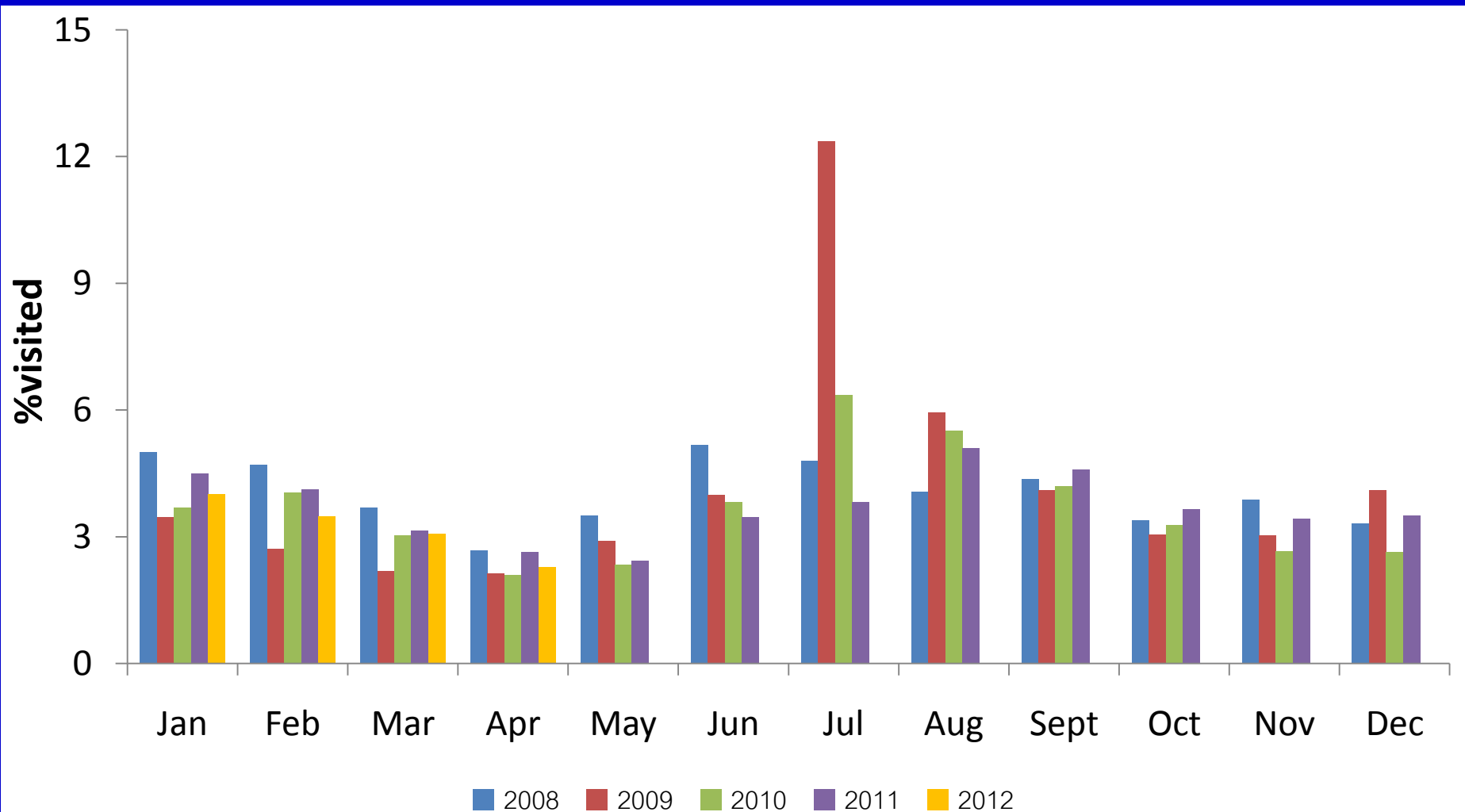
ILI select from ICD10 code:

- J00 Acute nasopharyngitis (common cold)
- J029 Acute pharyngitis
- J069 Acute upper respiratory infection
- J09 Influenza due to identified avian influenza virus
- J10 Influenza
- J11 Influenza virus not identified

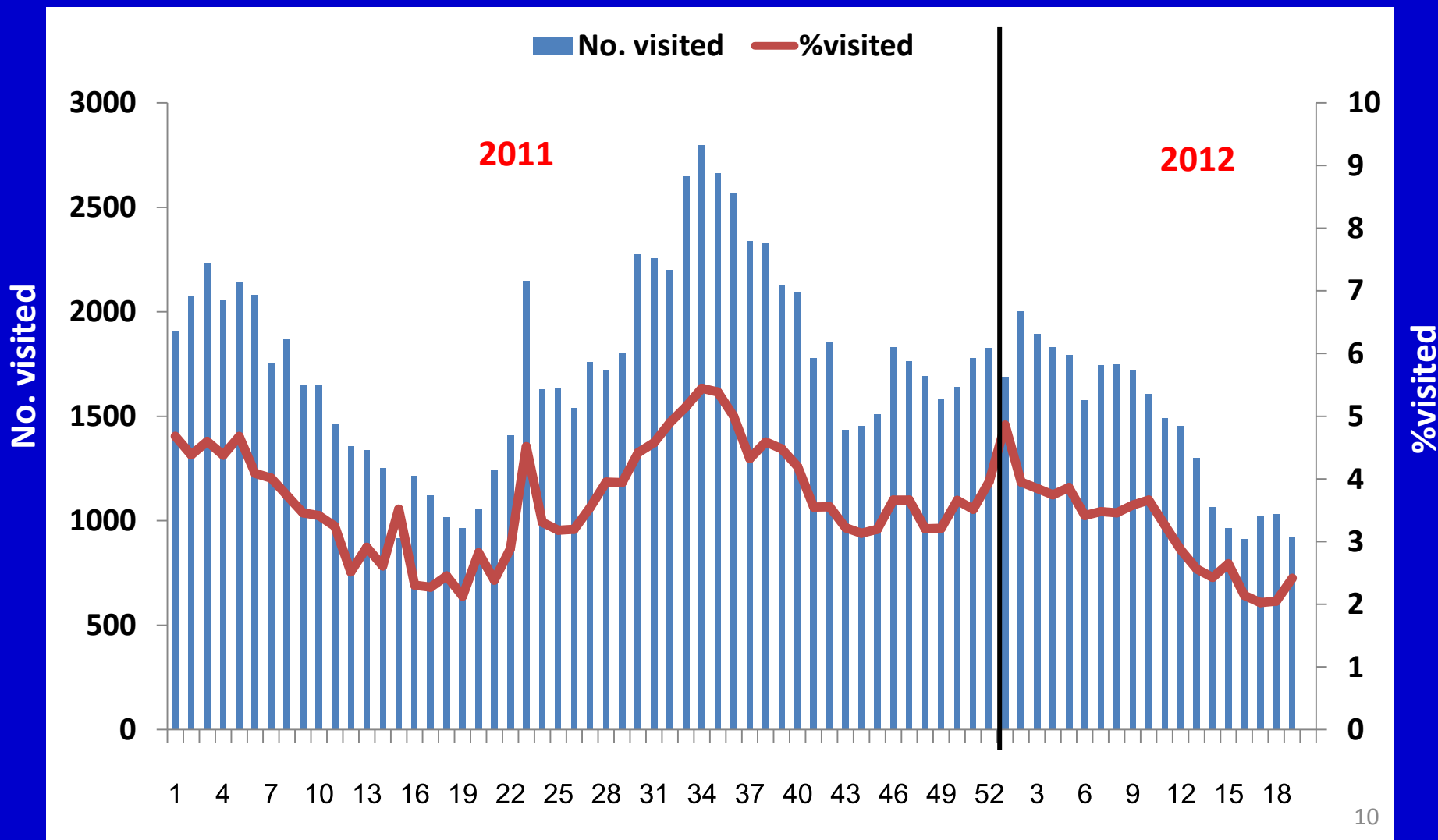
ส่งข้อมูล ILI และ Total OPD visited
สัปดาห์ละ 1 ครั้ง วันจันทร์ หรือ อังคาร



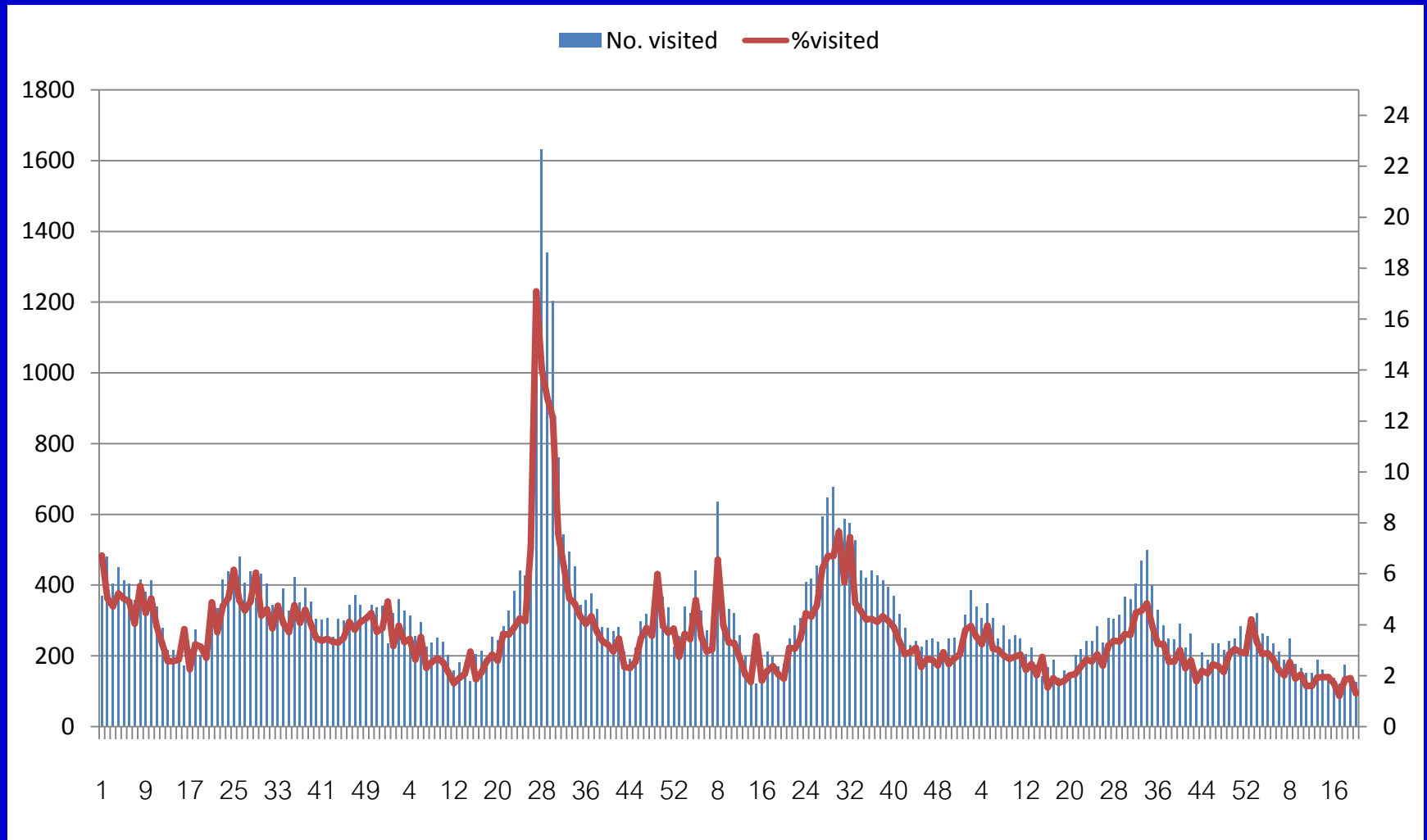
Proportion of ILI visited at OPD, NIC sentinel site, 2009 - Apr 2012 Thailand.



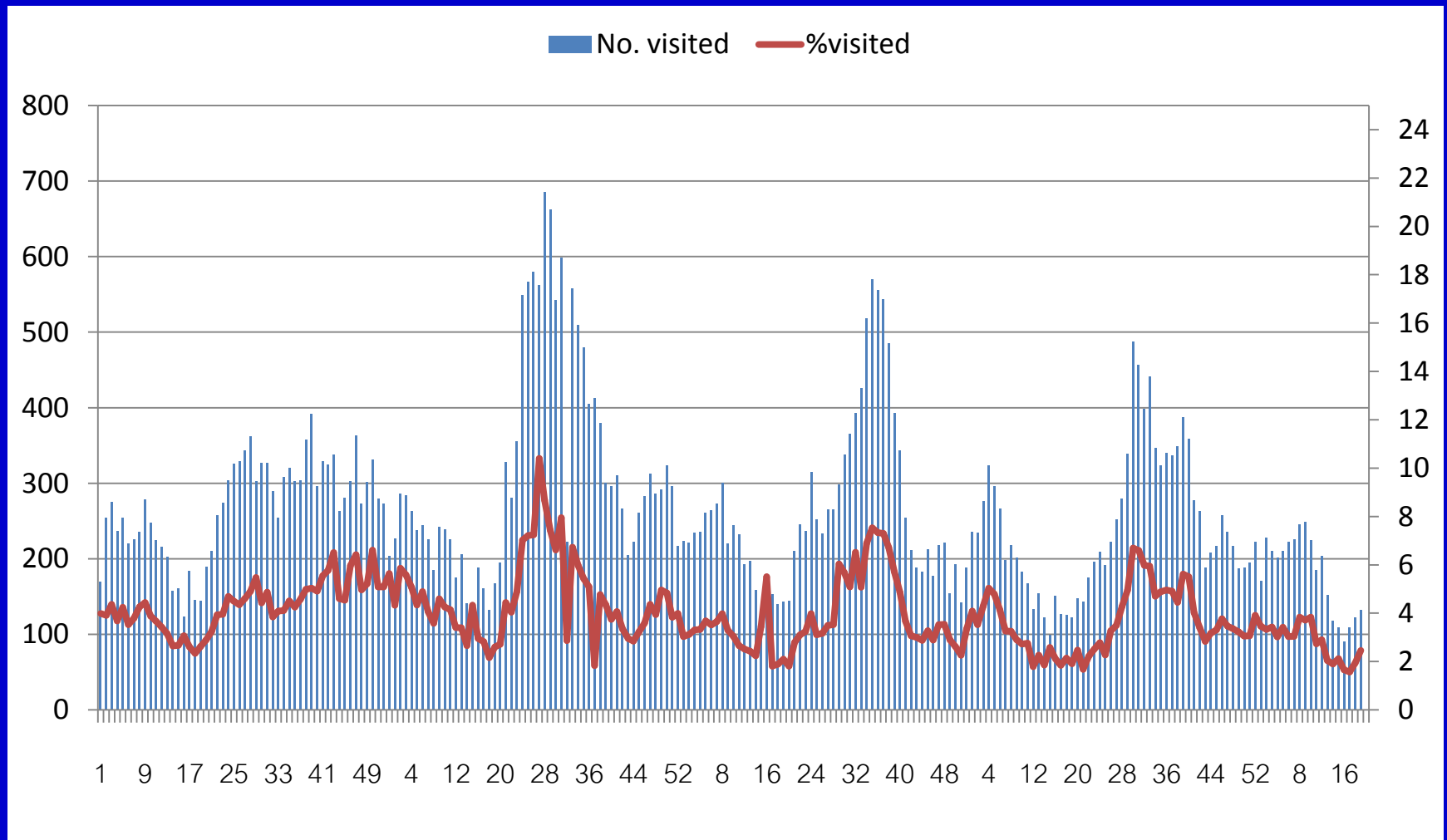
Number of ILI OPD visited and Proportion of ILI OPD visited by week, 2011 – 12 May 2012 Thailand.



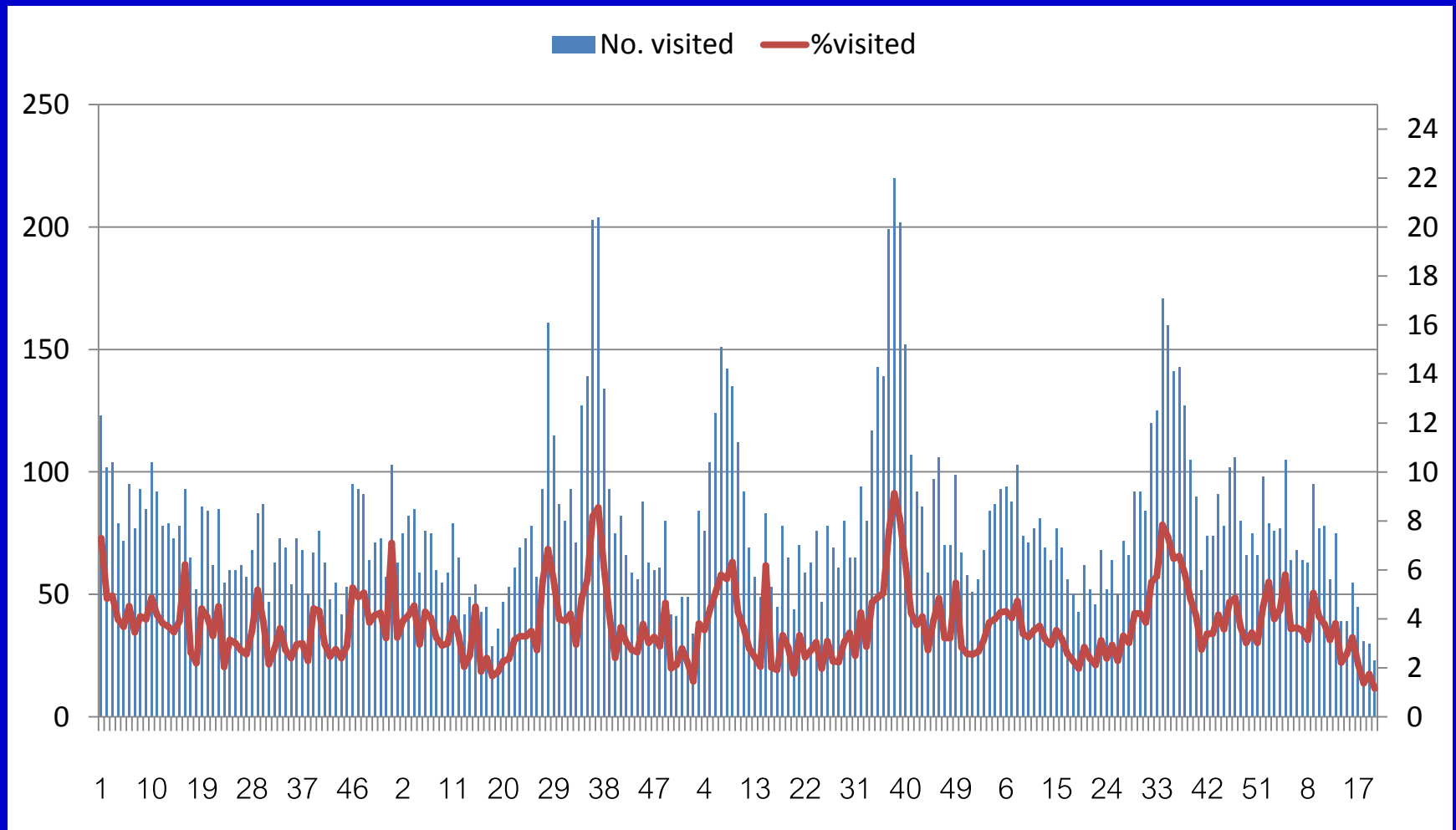
Number of ILI visited and proportion of ILI visited 2008 – May 2012, Phrapokklao



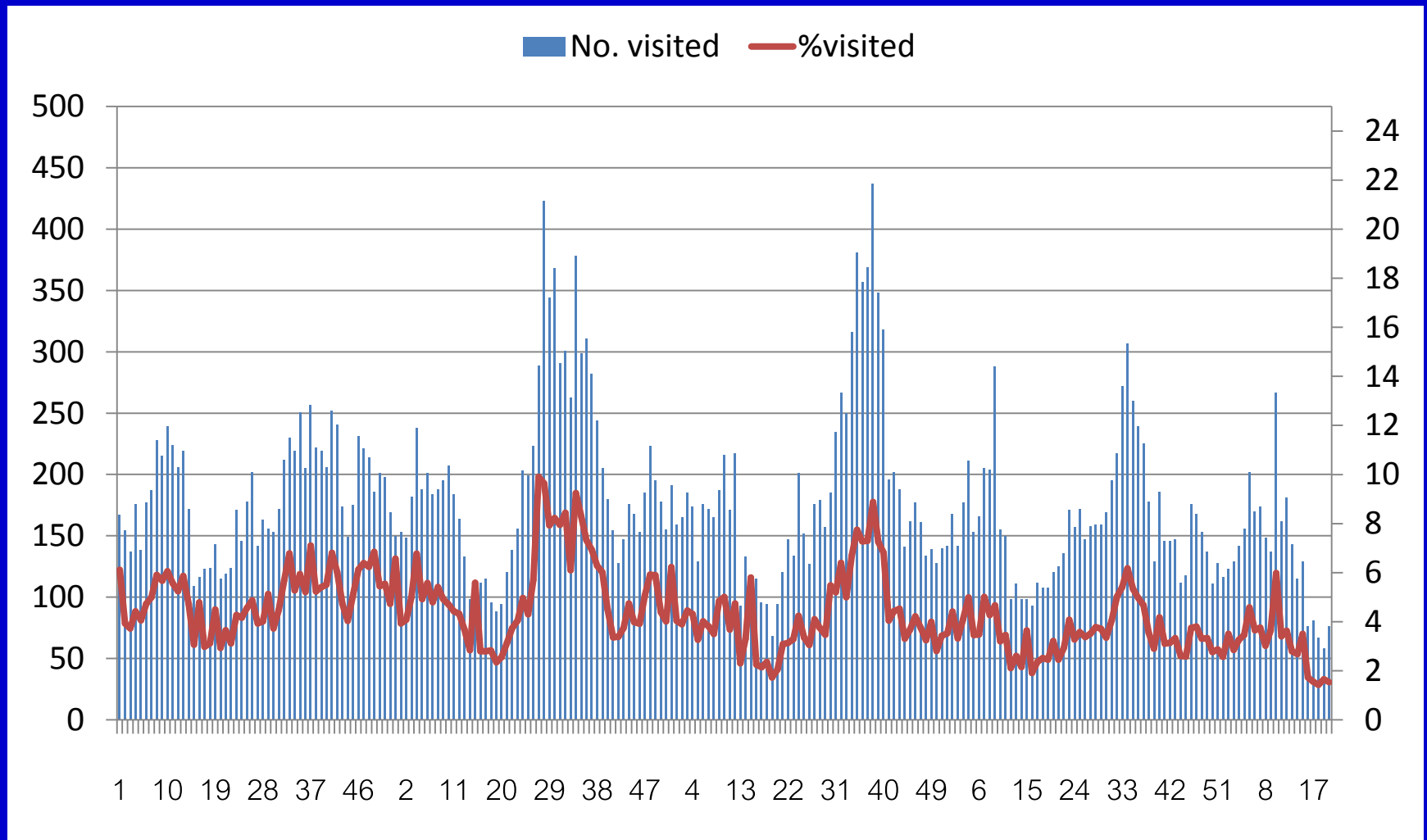
Number of ILI visited and proportion of ILI visited 2008 – May 2012, Maesot



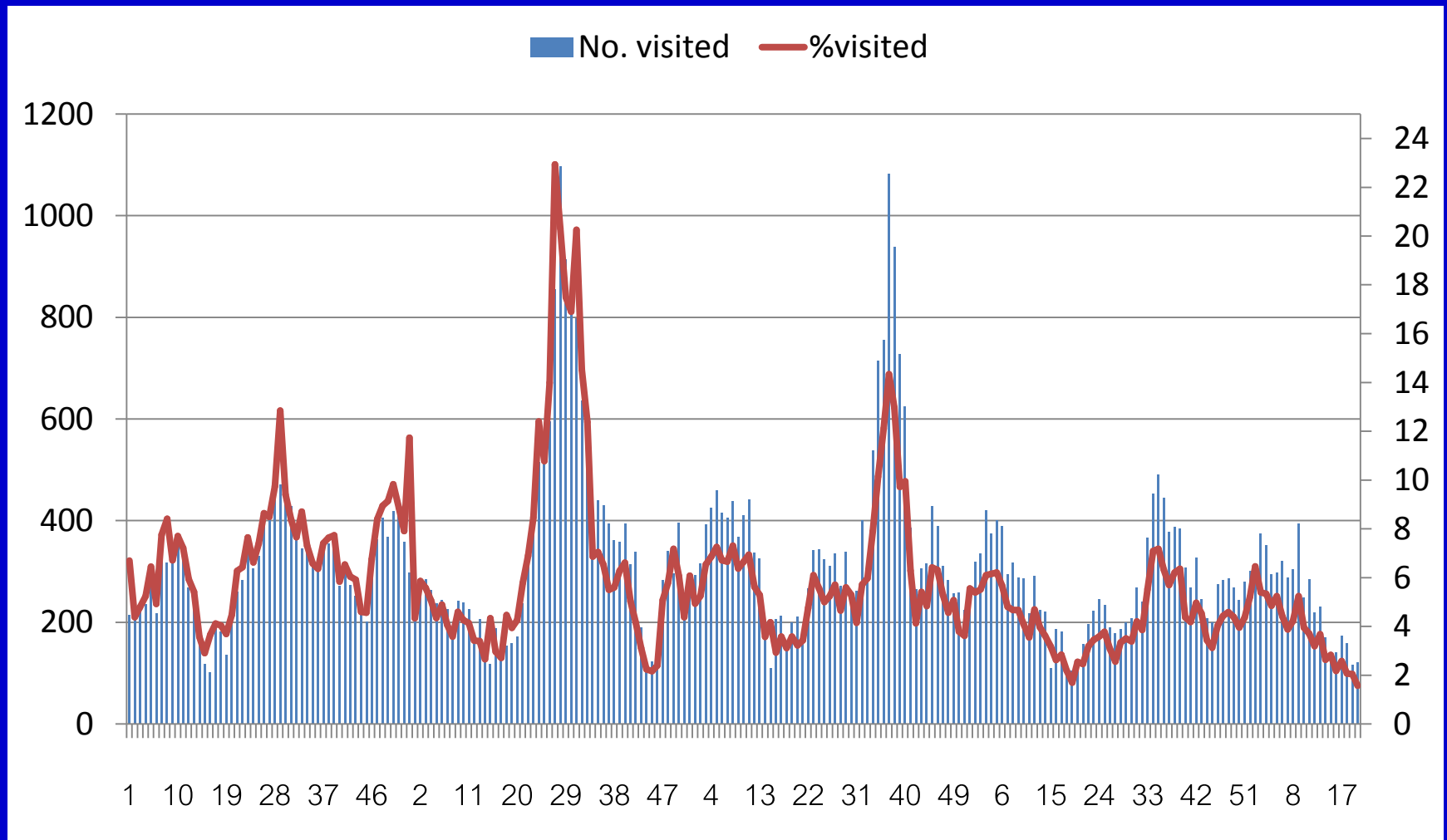
Number of ILI visited and proportion of ILI visited 2008 – May 2012, Chiangsaen



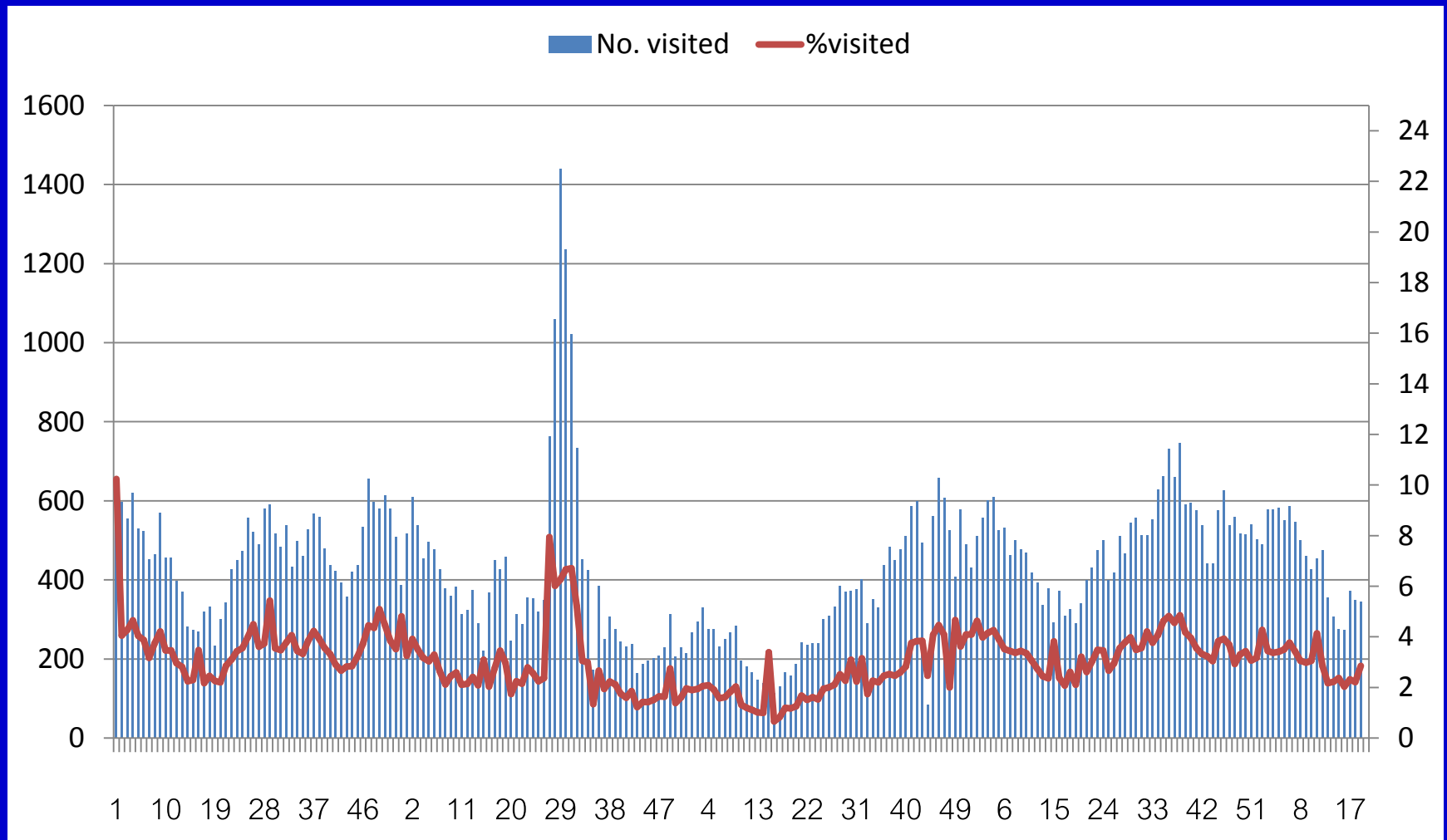
Number of ILI visited and proportion of ILI visited 2008 – May 2012, Maechan



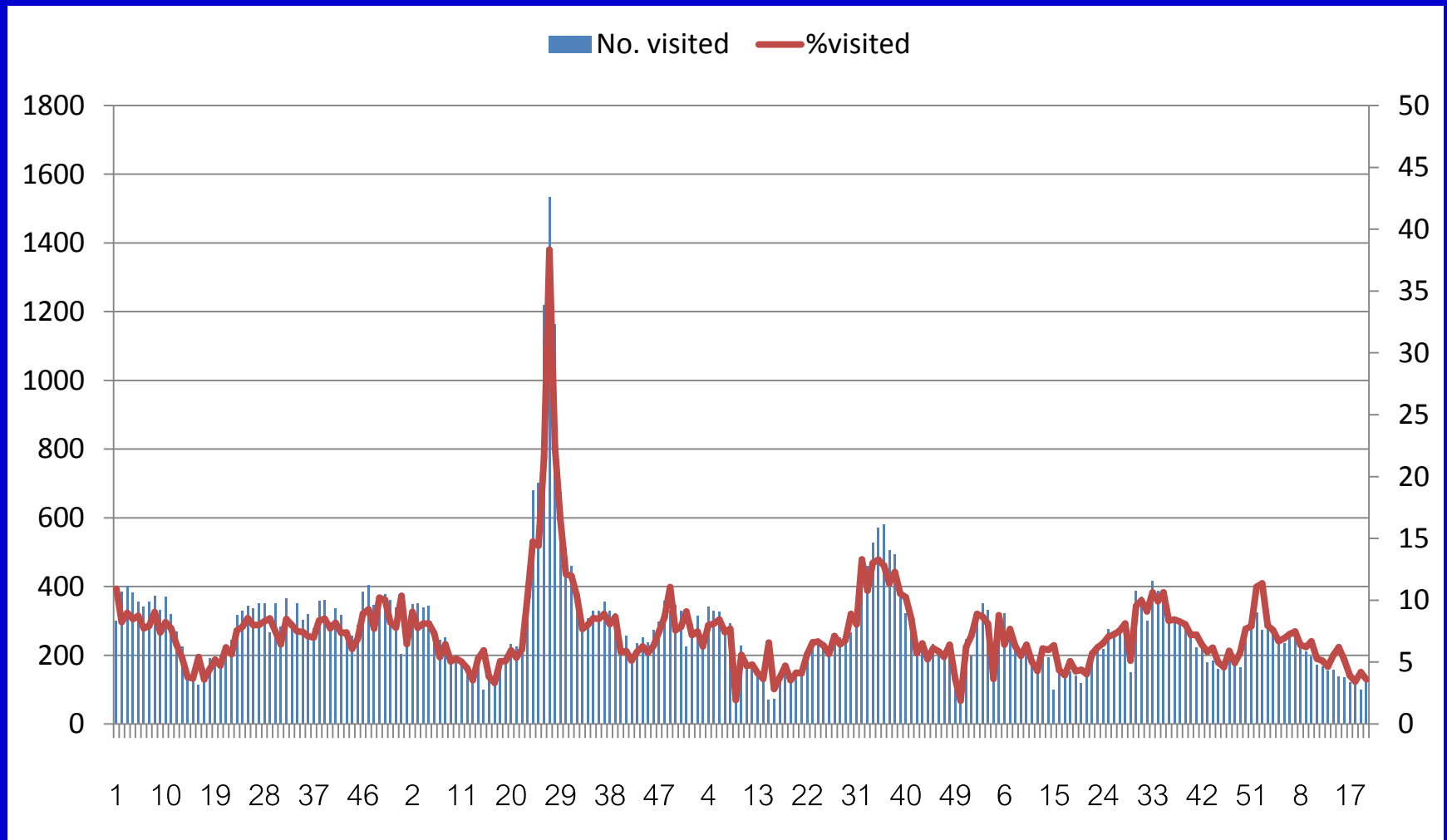
Number of ILI visited and proportion of ILI visited 2008 – May 2012, Nongkhai



Number of ILI visited and proportion of ILI visited 2008 – May 2012, Hatyai



Number of ILI visited and proportion of ILI visited 2008 – May 2012, BIDI



Live and let live

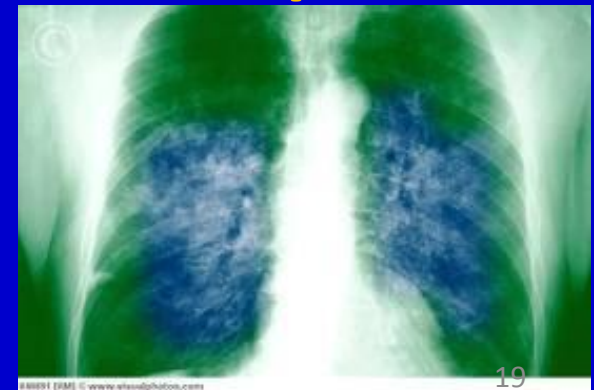
ผู้ป่วยปอดอักเสบ (Pneumonia)

แพทย์วินิจฉัยผู้ป่วยเป็น

ปอดบวม (Pneumonia)

ที่ติดเชื้อในชุมชน

(Community Acquired Pneumonia)



ความสำเร็จในการดำเนินงาน

- ความร่วมมือ ความกรุณา
- เห็นประโยชน์ และ ความสำคัญ
- การใช้ประโยชน์ ข้อมูลในพื้นที่

Love and compassion



บทเรียน

Live and Learn



แผนงาน

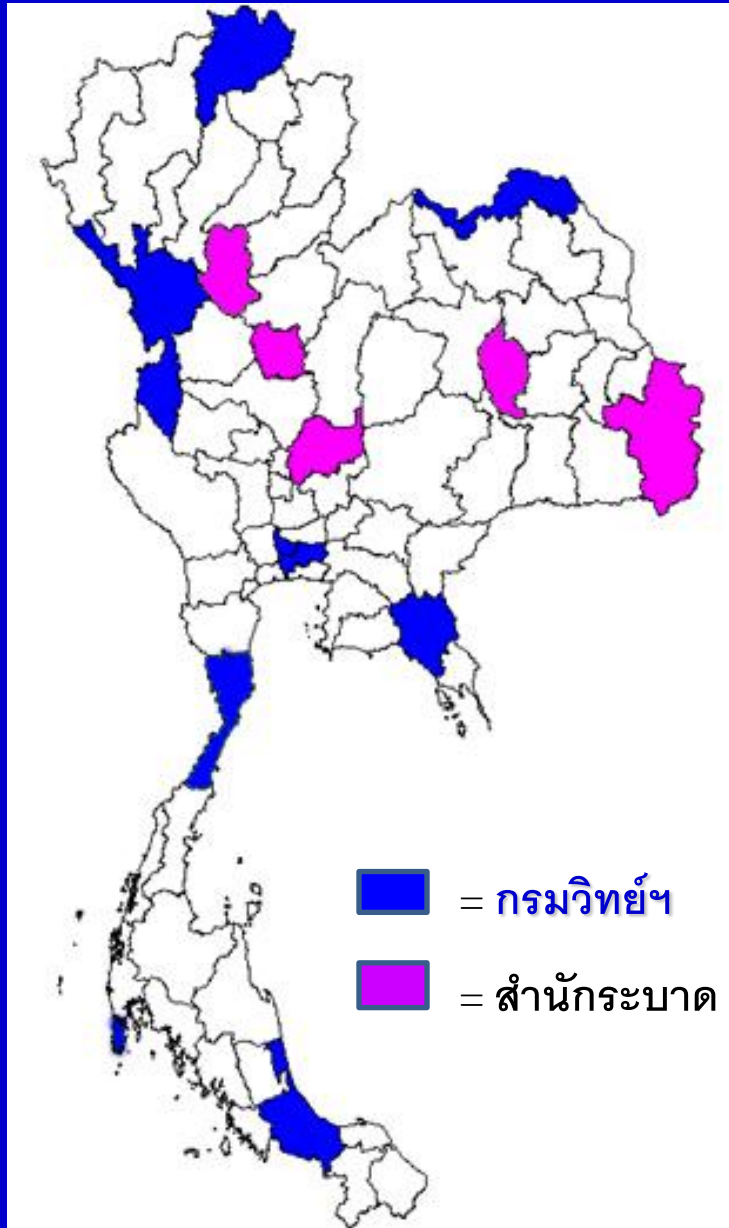
- พัฒนาบุคลากร
 - เพิ่มขีดความสามารถในการใช้ข้อมูล
 - สามารถใช้ข้อมูลในการพิจารณาด้วยตนเอง
- พัฒนาระบบ
 - วิเคราะห์สถานการณ์ เตรียมพร้อมรับมือ
 - วิเคราะห์ สนับสนุนเชิงนโยบาย



ด้วยรอยยิ้ม และ ลมหายใจ



Gratitude



ปี 2552

- กรมวิทยาศาสตร์การแพทย์ มีเครือข่าย **11** แห่ง
(รพ. แม่สอด, รพ.หนองคาย, รพ.พระปกเกล้า, รพ.หาดใหญ่, รพ.แม่จัน, รพ.เชียงใหม่, ศูนย์บริการสาธารณสุข 17, สถาบันบำราศนราดูร, รพ.เกาะช้าง, รพ.เกาะสมุย และรพ.กรุงเทพสมุย)
- สำนักงาน มีเครือข่าย **13** แห่ง

ปี 2553

- กรมวิทยาศาสตร์การแพทย์ มีเครือข่าย **11** แห่ง
- สำนักงาน ลดเครือข่ายเหลือ **11** แห่ง (ลดพื้นที่ กรุงเทพมหานคร และสงขลา)

ปี 2554

- กรมวิทยาศาสตร์การแพทย์ ลดเครือข่ายเหลือ **8** แห่ง
(ลด รพ.เกาะช้าง, รพ.เกาะสมุย และรพ.กรุงเทพสมุย)
- สำนักงาน ลดเครือข่ายเหลือ **3** แห่ง (จ.ลพบุรี จ.อุบลราชธานี และ จ.พิจิตร)

ปี 2555

- กรมวิทยาศาสตร์การแพทย์ มีเครือข่ายเพิ่มขึ้นเป็น **10** แห่ง
(เพิ่ม รพ.พระจอมเกล้าจันทบุรี และรพ.วชิระภูเก็ต)
- สำนักงาน มีเครือข่ายเพิ่มขึ้นเป็น **5** แห่ง (เพิ่ม จ.สุโขทัย และ จ.มหาสารคาม)